

Guillermo Tell



Rossini

(1792-1868)

Compositor italiano, fue uno de los más importantes creadores de ópera del siglo XIX. Sus obras se escuchan en los principales teatros del mundo.

Forma

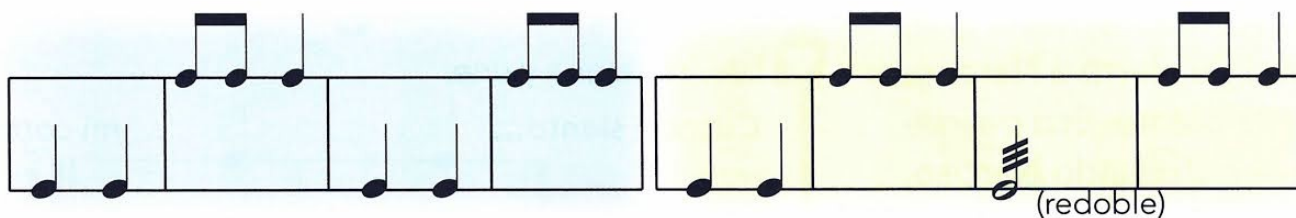
I A A B B C A A D D

Introducción

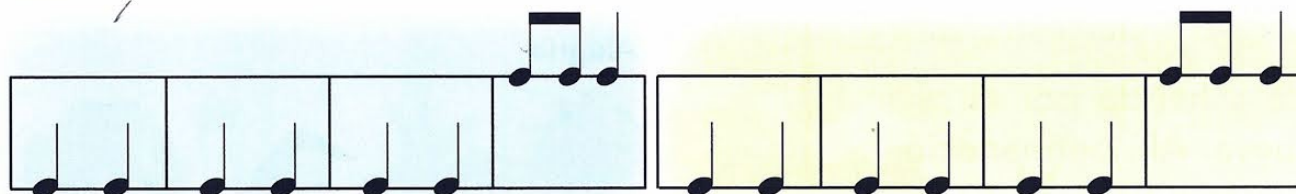


A Grupo I

Grupo II



B



C Mover los palillos en el aire.

D

